

# Guide de l'implication politique



...dans une équipe électorale

Guide préparé par le  
Regroupement Action Jeunesse



REGROUPEMENT  
ACTION JEUNESSE 02

Partenaire financier principal

Secrétariat  
à la jeunesse  
Québec 

## Table des matières

<b>Table des matières</b> .....	2
<b>Qu'est-ce que le RAJ ?</b> .....	3
<b>Qu'est-ce que le projet « Prends ta place » ?</b> .....	3
<b>Pourquoi un guide d'implication politique ?</b> .....	3
<b>Personnel électoral</b> .....	4
Le personnel électoral rémunéré.....	4
Le personnel électoral bénévole.....	5
<b>Le personnel dans une équipe électorale</b> .....	6
<b>Autres tâches dans une campagne</b> .....	8
<b>Organigramme</b> .....	9
<b>Pour vous impliquer dans un bureau de scrutin</b> .....	10
<b>Pour vous impliquer dans un parti</b> .....	10
<b>Bibliographie</b> .....	10
<b>Les candidats</b> .....	11
<b>Districts électoraux du Saguenay-Lac-Saint-Jean</b> .....	12



## Qu'est-ce que le RAJ ?

Le Regroupement Action Jeunesse (RAJ) est le Forum jeunesse du Saguenay-Lac-Saint-Jean. Sa mission est d'assurer démocratiquement la prise en charge, la promotion et la défense des intérêts jeunesse, au niveau local, régional et provincial en collaboration avec le milieu.

Concrètement, le RAJ est un mouvement pour et par les jeunes qui réunit de jeunes bénévoles impliqués dans leur milieu. C'est aussi une équipe de travail qui contribue au dynamisme et à la concertation du milieu jeunesse régional.

Au Saguenay-Lac-Saint-Jean, le Regroupement Action Jeunesse agit comme conseiller en matière jeunesse auprès de la Conférence régionale des élus (CRÉ). Le Secrétariat à la jeunesse et le gouvernement du Québec confient les mandats suivants au RAJ :

- Favoriser la représentation des jeunes en région;
- Exercer un rôle conseil en matière jeunesse;
- Favoriser l'exercice de la citoyenneté des jeunes;
- Gérer le Fonds régional d'investissement jeunesse en supportant des projets et des actions jeunesse structurantes.

## Qu'est-ce que le projet « Prends ta place » ?

« Prends ta place » a été mis sur pied afin d'aider les jeunes à s'impliquer dans le développement de la région. L'une des principales contraintes de l'implication est la méconnaissance des structures et des lieux d'implication. C'est pourquoi les jeunes qui s'inscrivent au projet font partie d'une banque de jeunes intéressés à s'impliquer. Un jumelage se fait, en fonction des intérêts des jeunes, avec les organismes intéressés à recruter un jeune au sein de leurs instances. Aussi, toutes les occasions sont bonnes pour augmenter la place des jeunes dans les instances décisionnelles (Ateliers, formations, guides, etc.).

## Pourquoi un guide d'implication politique ?

Les jeunes ne sont pas beaucoup représentés dans les organisations politiques, aussi bien au niveau des candidatures que des bénévoles. Encore une fois, c'est la méconnaissance des structures qui frêne l'implication des jeunes dans les équipes électorales. Ce guide a comme objectif de démystifier les rôles et les responsabilités qui se retrouvent dans la plupart des organisations politiques. En plus de permettre aux jeunes de se retrouver dans les différents acteurs qui interviennent dans l'organisation d'une campagne électorale, le présent guide fournit les modalités pour s'impliquer ainsi que les coordonnées de différents partis politiques.



## Personnel électoral

Le personnel électoral est celui qui travaille pour le directeur général des élections et qui voit au bon fonctionnement du vote. Les personnes ainsi nommées ne doivent pas travailler activement pour un candidat. Ils ont l'obligation de neutralité.

Il y a deux types de ressources humaines à l'intérieur du personnel électoral soit les rémunérées et les bénévoles.

### *Le personnel électoral rémunéré :*

#### **Le primo**

- ✘ Il accueille les électeurs
- ✘ Donne toutes informations aux électeurs
- ✘ S'assure qu'ils ont les documents requis pour pouvoir voter
- ✘ Assure la bonne marche et le maintient de l'ordre dans un bureau de vote

#### **Le scrutateur**

- ✘ Aménage le bureau de vote
- ✘ Assure le secret du vote
- ✘ Dépouille le vote
- ✘ Transmet les résultats au primo et lui remet l'urne

#### **Le secrétaire**

- ✘ Assiste le scrutateur
- ✘ Indique au préposé à la liste électorale le numéro de la ligne sur la liste électorale

#### **Le préposé à la liste électorale**

- ✘ Compile les numéros de ligne des électeurs ayant voté
- ✘ Remet sur demande, au releveur de listes de chaque représentant de candidat, une copie du relevé de compilation

#### **Les membres de la table de vérification de l'identité de l'électeur**

- ✘ Vérifient l'identité des électeurs qui n'ont pas les documents requis pour voter
- ✘ Prennent les décisions sur le droit de vote de ces électeurs à la majorité
- ✘ Tiennent et signent le registre contenant leurs décisions



## *Le personnel électoral bénévole*

### **Les représentants**

- ✘ Les représentants sont des porte-parole des candidats. Ils observent le déroulement de l'élection. Ils sont les yeux et les oreilles dans les bureaux de vote des conseillers juridiques de chaque candidat.
- ✘ Il y a deux types de représentants, soit le représentant auprès du primo et le représentant auprès du scrutateur.

## Le personnel dans une équipe électorale

### Le responsable de campagne ou le directeur de l'organisation de la campagne (DOC)

- ✗ Dirige l'ensemble du personnel
- ✗ Coordonne l'ensemble des activités

### L'agent officiel

- ✗ S'assure de la préparation et de l'adoption d'un budget électoral
- ✗ Autorise les dépenses électorales
- ✗ Tient à jour les registres de dépenses
- ✗ Rédige le rapport au directeur général des élections

### Représentant officiel et/ou conseiller juridique

- ✗ S'assure de l'application et du respect de la Loi électorale dans la circonscription
- ✗ Assure le rôle de porte-parole officiel auprès du directeur de scrutin
- ✗ Informe le comité électoral des échéanciers juridiques
- ✗ Conseille les membres du comité électoral sur l'interprétation à donner à la Loi électorale dans certaines situations
- ✗ Recrute le personnel non rémunéré (représentants auprès du primo, représentant auprès du scrutateur)

### Le responsable de l'informatique

- ✗ Définit le besoin informatique du local électoral
- ✗ Planifie la réservation du matériel auprès des fournisseurs
- ✗ S'assure de l'installation et du bon fonctionnement de tout le matériel informatique
- ✗ Recrute et forme le personnel qui a à travailler avec le matériel informatique
- ✗ Est responsable de la gestion du logiciel de pointage

### Le responsable du financement

- ✗ Élaborer le plan de financement
- ✗ Recrute des solliciteurs
- ✗ Supervise la préparation d'activités-bénéfices

### Le responsable des communications

- ✗ Participer à l'élaboration du plan d'action de la campagne
- ✗ Préparer le plan de communication
- ✗ Coordonner l'équipe de communication (l'attaché de presse et le responsable de l'agenda)
- ✗ Rédiger et produire le matériel promotionnel
- ✗ Effectuer le placement média



## **L'attaché de presse**

- ✘ Prend connaissance de l'actualité et de la revue de presse et en informe le candidat
- ✘ Assiste le responsable des communications dans la réalisation du plan de communication
- ✘ Rédige les communiqués de presse et les avis de convocation
- ✘ Gère les demandes d'entrevues et en suscite sur différents sujets

## **Le responsable de l'agenda**

- ✘ Assiste le responsable des communications dans la réalisation du plan de communication
- ✘ Prépare, planifie et maintient à jour l'agenda du candidat
- ✘ Assure un suivi avec le responsable des communications et l'attaché de presse afin d'éviter tout conflit d'horaire
- ✘ Répertoire les organisations, les associations et les entreprises qui pourront être visitées par le candidat
- ✘ Répertoire les activités et les événements qui se déroulent dans la circonscription durant la campagne électorale

## **Le responsable de la logistique**

- ✘ Recrute et forme les bénévoles qui assureront la permanence au local électoral
- ✘ Procure le mobilier et les équipements nécessaires pour rendre le local électoral efficace et accueillant
- ✘ Identifie et organise les lieux pour la tenue d'événements spéciaux
- ✘ Coordonne le travail des responsables de l'affichage et de la distribution

## **Le responsable de l'affichage**

- ✘ Dirige la planification et l'installation du matériel publicitaire
- ✘ Identifie les meilleurs sites potentiels pour l'installation du matériel
- ✘ Dresse la liste des coûts des matériaux nécessaires à l'installation du matériel publicitaire

## **Le responsable de la distribution**

- ✘ Recrute et coordonne une équipe de bénévoles capables d'assurer la distribution des dépliants
- ✘ Établit les circuits de distribution

## **Le responsable du local**

- ✘ Organise le fonctionnement du local électoral
- ✘ Coordonne les activités matérielles et administratives du local de circonscription
- ✘ S'assure de la présence des réceptionnistes et des bénévoles à l'accueil



## **Le responsable du pointage**

- ✘ Planifie, organise et met en œuvre le pointage téléphonique
- ✘ Recrute les pointeurs

## **Le responsable du jour J**

- ✘ Organise la sortie du vote
- ✘ Coordonne la logistique du transport des électeurs

## **Autres tâches dans une campagne**

### **Pointeurs**

- ✘ Dans une campagne électorale, le rôle des pointeurs est très important. Il permet au candidat de se faire une liste de personnes souhaitant voter pour lui, ce qui permettra à son équipe le jour du scrutin de « faire sortir » son vote favorable. Concrètement, les pointeurs contactent les électeurs par téléphone, se présentent et demandent aux citoyens si le candidat peut compter sur leur appui. Le jour du scrutin (le jour J), les pointeurs communiquent à nouveau les personnes pointées comme favorables et les invite à aller voter.

### **Chauffeur**

- ✘ Lors du jour J, lorsque les pointeurs demandent aux électeurs s'ils sont allés voter, ils leur demandent s'ils ont besoin d'un transport. Les chauffeurs accompagnent les électeurs qui en font la demande jusqu'au bureau de vote.

### **Distributeur**

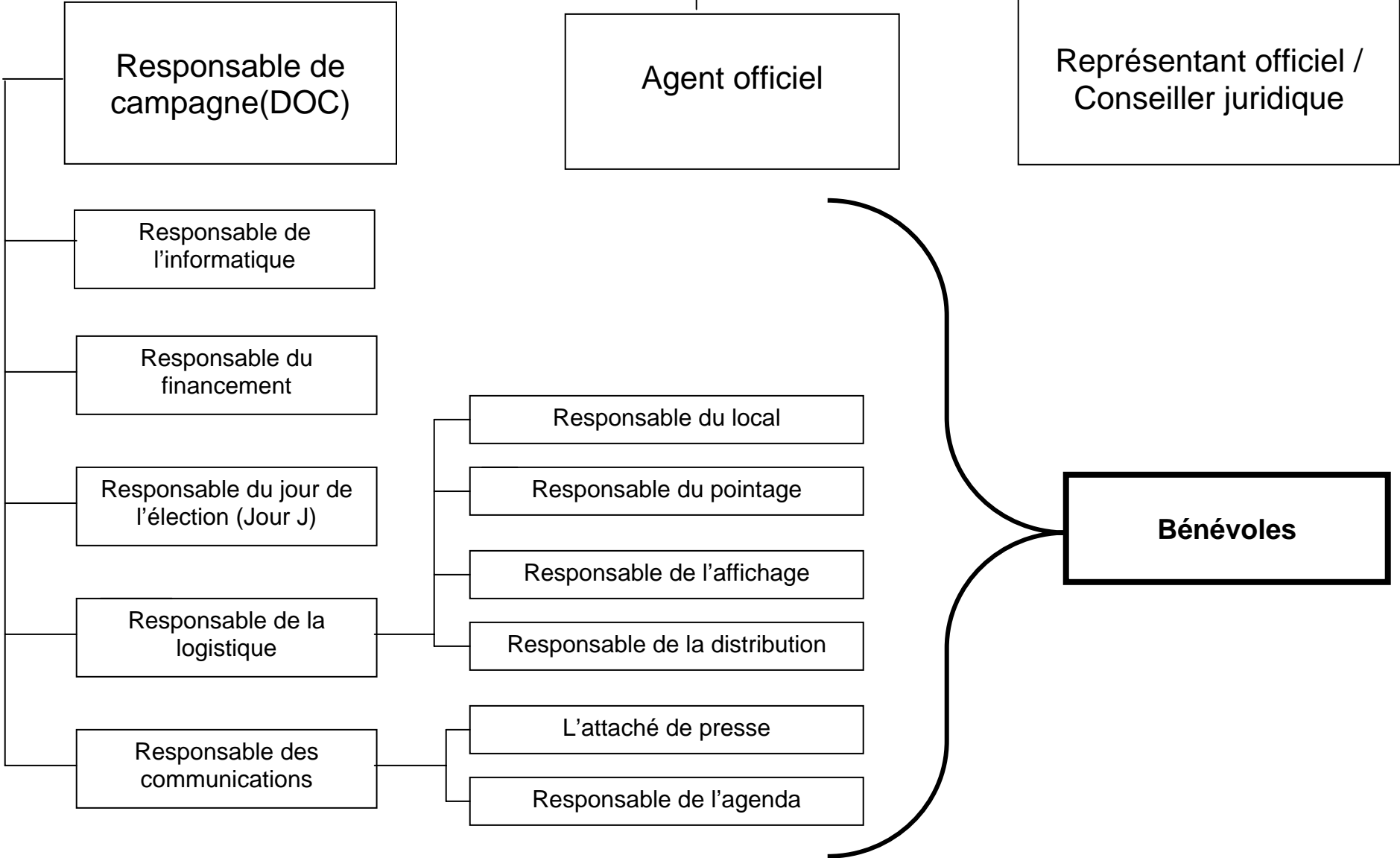
- ✘ Bénévoles qui s'occupent de la distribution des affiches ou des dépliants des candidats. À la fin de la campagne, il s'assure que les affiches sont enlevées.

### **Bénévole à l'accueil**

- ✘ Ces bénévoles s'occupent de l'accueil et de l'orientation des visiteurs au local électoral.

# Candidat

## Organigramme





## Pour vous impliquer dans un bureau de scrutin

### ***Directeur général des élections du Québec***

[http://www.monvote.qc.ca/fr/recrutement\\_qui.asp](http://www.monvote.qc.ca/fr/recrutement_qui.asp)

## Pour vous impliquer dans un parti

### ***Action démocratique du Québec***

[http://www.adq.qc.ca/Devenez\\_benevole](http://www.adq.qc.ca/Devenez_benevole)

### ***Parti Libéral du Québec***

<http://www.plq.org/index.php?sct=p8>

### ***Parti Québécois***

<http://campagne.pq.org/?menu=8&menu2=h4&q=node/478>

### ***Parti vert***

<http://www.pvq.qc.ca/fr/node/44>

### ***Québec Solidaire***

<http://www.quebecsolidaire.net/contact>

## Bibliographie

Ministère des Affaires municipales, du Sport et du Loisir. Pourquoi pas Vous ? Guide à l'intention des personnes qui désire se porter candidates ou candidats lors des élections municipales (2005), Gouvernement du Québec.

Parti Québécois. Guide d'organisation électorale (2006).



## Les candidats au Saguenay-Lac-Saint-Jean

Vous désirez vous impliquer pour l'un ou l'autre des candidats voici les noms et pour chaque candidat par districts électoraux et par partis.

### **Lac-Saint-Jean Est**

<b>Action Démocratique du Québec</b>	Éric Girard
<b>Parti Libéral</b>	Yves Bolduc
<b>Parti Québécois</b>	Alexandre Cloutier
<b>Parti vert</b>	Vital Tremblay
<b>Québec Solidaire</b>	Denis Plamondon

### **Roberval**

<b>Action Démocratique du Québec</b>	Mario Michel Jomphe
<b>Parti Libéral</b>	Karl Blackburn
<b>Parti Québécois</b>	Denis Trottier
<b>Parti vert</b>	Charles Salesse
<b>Québec Solidaire</b>	Nicole Schmitt

### **Dubuc**

<b>Action Démocratique du Québec</b>	Robert Émond
<b>Parti Libéral</b>	Johnny Simard
<b>Parti Québécois</b>	Jacques Côté
<b>Parti vert</b>	Michel Marecat
<b>Québec Solidaire</b>	Marie-Francine Bienvenue

### **Jonquière**

<b>Action Démocratique du Québec</b>	Marc Jomphe
<b>Parti Libéral</b>	Françoise Gauthier
<b>Parti Québécois</b>	Sylvain Gaudreault
<b>Parti vert</b>	Dominic Rouette
<b>Québec Solidaire</b>	Sylvain Bergeron

## Chicoutimi

Action Démocratique du Québec	Luc Picard
Parti Libéral	André Harvey
Parti Québécois	Stéphane Bédard
Parti vert	Daniel Fortin
Québec Solidaire	Colette Fournier

## Districts électoraux du Saguenay-Lac-Saint-Jean

